



GRIMM'S  
*Spiel und Holz Design*

Für den Fachhandel

# Hauptkatalog

2019/20





## Rasseln & Greifen

Sinnliche Handschmeichler in zeitlosen Designs  
für die feinen Sinne der Babys.



@creciendo.com/montessori

## Greiflinge

Bei unserem Kugelgreifling Natur sind verschiedene Hölzer kombiniert. So haben die kleinen Entdecker vielfältige Sinneserfahrungen mit hellem und dunklem, hartem und weichem, schwerem und leichtem, strukturiertem und glattem Holz.

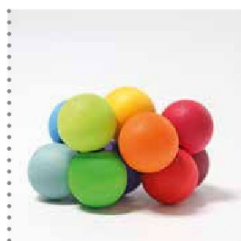
Die Farben unserer Kugelgreiflinge und Perlen sind eine für Kinderspielzeug zertifizierte Wasserbeize, sie sind speichellecht und absolut unbedenklich.

Wussten Sie schon?

Natürliches unlackiertes Holz hat eine offene raue Oberfläche, die Feuchtigkeit bindet. Auf dieser trockenen Oberfläche können sich Bakterien nicht vermehren, sie sterben ab.



@\_lilleagnes\_



08121  
**Regenbogen Kugelgreifling**  
Ø = 11 cm  
Empfehlung: 0+



08132  
**Natur Kugelgreifling**  
Ø = 11 cm  
Empfehlung: 0+  
Perlen aus Ahorn-, Kirsch- und Buchenholz



08136  
**Pastell Kugelgreifling**  
Ø = 11 cm  
Empfehlung: 0+



08127  
**Schmeichelndes Herz**  
L = 10 cm  
Empfehlung: 0+



08125  
**Kleiner Igel**  
L = 11 cm  
Empfehlung: 0+



09800  
**Schmeichelndes Vögelchen**  
L = 9 cm  
Empfehlung: 0+

## Handschmeichler für die Therapie

Die runde und oft auch organisch anmutende Form unserer Greiflinge schmeichelt den Händen von Jung und Alt und erzeugt damit eine beruhigende Wirkung.

So können die schönen Stücke auch in der Beschäftigungstherapie eingesetzt werden, um mit den Händen erlebt und erkundet zu werden und damit die unruhigen Hände von Senioren zu entspannen.



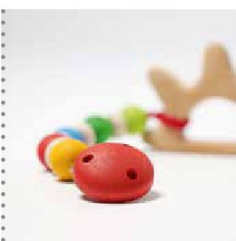
08110  
**Regenbogen Perlenring**  
Ø = 9 cm  
Empfehlung: 0+



08126  
**Regenbogen Schiff**  
Ø = 9 cm  
Empfehlung: 0+



22955  
**Regenbogenball**  
Ø = 10 cm  
Empfehlung: 0+  
Mit fein klingendem Glöckchen



08621  
**Regenbogen Schmullerkette**  
L = 25 cm  
Empfehlung: 0+





08000  
**Rasselfisch Moby**  
L = 10 cm  
Empfehlung: 0+  
Gefüllt mit kleinen Halbedelsteinen



08008  
**Rasselfisch Wilma**  
L = 11 cm  
Empfehlung: 0+  
Gefüllt mit kleinen Halbedelsteinen



08130  
**Klipp Klapp Rot**  
L = 8 cm  
Empfehlung: 0+



08131  
**Klipp Klapp Blau**  
L = 8 cm  
Empfehlung: 0+



08011  
**Regenbogen Stern**  
Ø = 8 cm  
Empfehlung: 0+



08115  
**Rasselfisch Zeppo**  
Ø = 7,5 cm  
Empfehlung: 0+

## Rasseln

Die Erde gibt unseren Rasseln und Greiflingen ihre besondere und bei jedem Stück einzigartige Struktur. Ein natürliches Pflanzenöl schützt das Holz und bringt seine lebendige Struktur zur vollen Entfaltung.

Beide Rasselfische sind gefüllt mit kleinen Halbedelsteinen, die ein angenehm leises Rasseln bewirken. Die Rosenquarz Rassel spielt mit dem sinnlichen Kontrast zwischen warmem Holz und kaltem Halbedelstein.

Unser Lieferant verbürgt sich für die fairen Herstellungsbedingungen der Steine und besucht regelmäßig seine Zulieferbetriebe persönlich.



08230  
**Rosenquarz Rassel**  
L = 9 cm  
Empfehlung: 0+  
Mit Rosenquarzperle



08070  
**Klingender Würfel**  
L = 5 cm  
Empfehlung: 0+  
Mit Glöckchen



08005  
**Rasselfisch Joschi**  
L = 8,5 cm  
Empfehlung: 0+



08140  
**Sechseck Rassel**  
Ø = 8 cm  
Empfehlung: 0+



08150  
**Pyramiden Rassel**  
L = 8,5 cm  
Empfehlung: 0+



08504  
**Mini Babyroller**  
Ø = 6 cm  
Empfehlung: 0+  
Mit Glöckchen und Perlen



08505  
**Klingendes Rad**  
Ø = 16 cm  
Empfehlung: 0+  
Im Innern klappert die Holzmurmel gegen die Holzplättchen und ermuntert zum Hinterherkrabbeln. Die Farben vermischen sich beim Rollen und zeigen so den harmonischen Farbverlauf des Regenbogens.



08503  
**Regenbogen Babyroller**  
Ø = 15 cm  
Empfehlung: 0+  
Mit Glöckchen und Perlen



93010  
**Babyroller Monochrom**  
Ø = 15 cm  
Empfehlung: 0+  
Mit 3 großen Kugeln in den Primärfarben



## Schieben & Nachziehen

Unsere schlichten Fahrzeuge und Nachziehspielzeuge ermuntern kleine Entdecker zum Hinterherkrabbeln und Laufen.



## Robust & geländegängig

Unser Holzspielzeug auf Rädern ist bestechend schlicht im Design. Alle sind durchaus geländegängig und für Spritztouren im Grünen geeignet.

Auch unsere Strandsegler sind absolut schwimmfähig und badewannentauglich.

Tipp: Beim Trocknen nicht auf die Heizung oder in die Sonne legen, da sonst Risse im Holz entstehen können, sondern bei Raumtemperatur trocknen lassen.



## Treue Begleiter

Entdecken Sie die vielfältigen Eigenschaften unserer Nachziehtiere: Hoppeln, hüpfen, bauen, stecken und sortieren oder viel Fläche zum Beladen, für jedes Kind ist ein treuer Begleiter dabei!



09050  
**Pferd Holly**  
L = 21 cm  
Empfehlung: 1+



09070  
**Elefant Otto**  
L = 23 cm  
Empfehlung: 1+



93020  
**Holzautos Monochrom**  
L = 10 cm  
3 Teile  
Empfehlung: 1+



09310  
**Bunte Holzautos**  
L = 10 cm  
6 Teile  
Empfehlung: 1+



09300  
**Holzautos Natur**  
L = 10 cm  
6 Teile  
Empfehlung: 1+



09316  
**Kleine Strandsegler**  
L = 12 cm, H = 14 cm  
4 Boote mit jeweils einem Holzmannchen  
Empfehlung: 2+



09000  
**Hoppelhase Hans**  
L = 12,5 cm  
Empfehlung: 1+  
Hase hoppelt auf und ab



09011  
**Regenbogen Schildkröte**  
L = 24 cm  
11 Teile  
Empfehlung: 1+  
Mit 10 regenbogenfarbigen Puzzeiteilen und viel Platz zum Beladen



09480  
**Omnibus**  
L = 17,5 cm  
Empfehlung: 1+  
Tipp: Bietet Mitfahrgelegenheit für 3 Regenbogenfreunde



09420  
**Kleiner Lastwagen**  
L = 13,5 cm  
Empfehlung: 1+



09440  
**Großer Lastwagen**  
L = 22 cm  
Empfehlung: 1+



09315  
**Großer Strandsegler**  
L = 18 cm  
7 Teile  
Empfehlung: 1+  
Mit 4 Holzmannchen



09040  
**Nachzieh Lastwagen**  
L = 22 cm  
11 Teile  
Empfehlung: 1+  
Mit 10 regenbogenfarbigen Bauplättchen



13000  
**Pony Filou**  
H = 12 cm  
Empfehlung: 1+



13010  
**Pferd Willy**  
H = 15 cm  
Empfehlung: 1+



14160  
**Pferdewagen**  
L = 29 cm  
Empfehlung: 1+



# Puppen & Spielseide

Einfaches und einzigartiges Spielzeug  
für die Lieblingsspiele der Kinder:  
Puppen spielen und sich Verkleiden.





## Der Duft ...

von zartem Lavendel wirkt beruhigend – so sind die Lavendeltüppchen eine sanfte Einschlafhilfe neben dem Bettchen für Babys.



22052  
**Lavendelmädchen**  
L = 14 cm  
Empfehlung: 0+  
Gefüllt mit duftenden Lavendelblüten und weichem Sand



22040  
**Gelbes Lavendelbübchen**  
L = 14 cm  
Empfehlung: 0+  
Gefüllt mit duftenden Lavendelblüten und weichem Sand



22030  
**Blaues Lavendelbübchen**  
L = 14 cm  
Empfehlung: 0+  
Gefüllt mit duftenden Lavendelblüten und weichem Sand



10881  
**Blaues Bauhaus**  
L = 19 cm, H = 15 cm  
12 Teile + 2 kleine Filzdecken und Filzhülle  
Empfehlung: 3+



22550  
**Gelbe Kuschelpuppe**  
L = 30 cm  
Empfehlung: 0+



22560  
**Blaue Kuschelpuppe**  
L = 30 cm  
Empfehlung: 0+



10880  
**Rosa-Orangenes Bauhaus**  
L = 19 cm, H = 15 cm  
12 Teile + 2 kleine Filzdecken und Filzhülle  
Empfehlung: 3+

## Bauhaus



Das kleine Puppenhaus zum Mitnehmen besteht aus einem Dach, drei Bögen, zwei Filztüchlein, Herd, Tisch, zwei Stühlen und einem Regal. Unterwegs kann das Bauhaus ganz einfach mithilfe der Filzhülle und Kordel getragen werden.



22000  
**Zwerge**  
L = 7 cm  
10 Teile  
Empfehlung: 2+



22001  
**Zwerginnen**  
L = 7 cm  
10 Teile  
Empfehlung: 2+

Tipp: Die Zwerge sind perfekte Glücksbringer für Prüfungen und Examen, auch für große Kinder ein wundervoller Begleiter.



11330  
**Telefon**  
L = 19,5 cm  
Empfehlung: 1+  
Die Farben für Schnur und Klingel variieren







20000  
**Frau Linde**  
L = 14 cm  
Empfehlung: 3+



20010  
**Herr Linde**  
L = 14 cm  
Empfehlung: 3+



20050  
**Frau Erle**  
L = 14 cm  
Empfehlung: 3+



20060  
**Herr Erle**  
L = 14 cm  
Empfehlung: 3+



### Puppenstubenpüppchen

Die Biegepüppchen, und auch die Puppen und Zwerge auf der vorherigen Seite, werden in Europa in traditioneller Handarbeit gefertigt. Die ausgesprochen liebevollen Gesichter werden von Hand gemalt, wodurch jedes Püppchen einen einzigartigen Ausdruck erhält.

Es werden ausschließlich zertifizierte Baumwollstoffe nach Oeko-Text Standard 100 verwendet, gefüllt sind sie mit weicher Polyesterwolle. Durch einen eingenähten Draht können Arme und Beine bewegt werden.



20020  
**Ida**  
L = 13 cm  
Empfehlung: 3+



20030  
**Anton**  
L = 13 cm  
Empfehlung: 3+



20070  
**Lena**  
L = 13 cm  
Empfehlung: 3+



20080  
**Peter**  
L = 13 cm  
Empfehlung: 3+



Alle unsere Puppenstubenpüppchen sind mit dem „spiel gut“ Siegel ausgezeichnet.



20055  
**Baby Leo**  
L = 7 cm  
Empfehlung: 3+



20005  
**Baby Mia**  
L = 7 cm  
Empfehlung: 3+



20100  
**Oma Mathilda**  
L = 14 cm  
Empfehlung: 3+



20110  
**Opa Paul**  
L = 14 cm  
Empfehlung: 3+





1  
2  
3  
4  
5  
6  
7  
8  
9

## Seidenspiele

Sarah's Silks  
"silk for imaginative play"

Die Seidentücher aus 100% Seide sind ein wunderbares Spielzeug für Kinder jeden Alters: Zum Verkleiden, Häuschen bauen, als Puppendecke, zum Tanzen, für Dekorationen auf dem Jahreszeitentisch oder das Seidentuch verwandelt sich beim Spielen zum See, zur Wiese und und und...

### Große Spielseide

Empfehlung: 0+

1	85017	Lila	86 x 86 cm
2	85016	Königsblau	86 x 86 cm
3	85007	Himmelblau	86 x 86 cm
4	85014	Smaragdgrün	86 x 86 cm
5	85005	Limone	86 x 86 cm
6	85004	Gelb	86 x 86 cm
7	85012	Orange	86 x 86 cm
8	85002	Rosa	86 x 86 cm
9	85008	Lavendel	86 x 86 cm

### Kleine Spielseide

Empfehlung: 0+

10	85023	Regenbogen	52 x 52 cm
11	85043	Gelb	52 x 52 cm
12	85044	Smaragdgrün	52 x 52 cm
13	85045	Königsblau	52 x 52 cm
14	85046	Lila	52 x 52 cm
15	85041	Rosa	52 x 52 cm
16	85042	Rot	52 x 52 cm

### Verzauberte Spielseide

Empfehlung: 0+

17	85021	Regenbogen	86 x 86 cm (ohne Dekoration)
18	85026	Feuer	86 x 86 cm (ohne Dekoration)
19	85027	Meer	86 x 86 cm (ohne Dekoration)



85031  
**Regenbogen  
Seidenbaldachin**

L x B = 265 x 90 cm  
Empfehlung: 0+

Wunderschön als Baldachin über dem Bett, als Spielzelt oder Puppentheater an einer Tür



82005  
**Kometenschweif  
Sternschnuppe**

L = 90 cm  
Empfehlung: 4+  
100% Seide / Stern mit Polyesterwolle gefüllt



82004  
**Kometenschweif  
Regenbogen**

L = 90 cm  
Empfehlung: 4+  
100% Seide / mit Polyesterwolle gepolsterter Gummiball



@mimuz.world



83071  
**Regenbogen  
Seidenkranz**

Ø = 20 cm  
Empfehlung: 3+  
Mit Gummiband



83102  
**Feenröckchen  
Gelb/Regenbogen**

Empfehlung: 4-7 Jahre  
Taillenumfang 56 cm bis 71 cm.

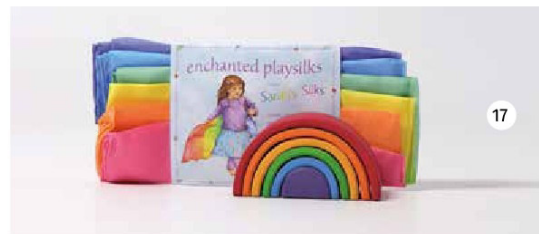
Die Seidenröckchen sind wendbar, mit elastischem Bund.



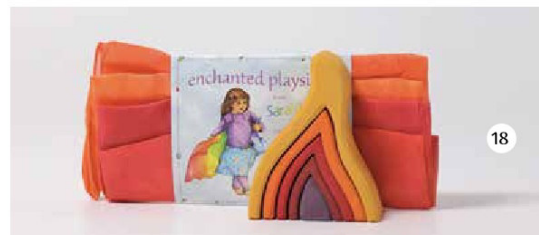
83103  
**Feenröckchen  
Rosa/Lavendel**



10  
11  
12  
13  
14  
15  
16



17



18



19



83203  
**Feenkostüm  
Rosa/Regenbogen**

Länge von Schulter zum Saum 61 cm.  
Empfehlung: 3-6 Jahre  
Elastischer Bund für einfaches An- und Ausziehen.



83154  
**Regenbogen  
Seidenflügel**

B = ca. 75 cm, L = ca. 95 cm  
Empfehlung: 3+  
Seide mit Satinband, das über Kreuz um den Körper gebunden wird.



83011  
**Regenbogen Umhang**

Empfehlung: 3-8 Jahre  
Der Seidenumhang ist wendbar und durch das elastische Band am Hals einfach zum An- und Ausziehen.



82041  
**Regenbogen  
Seidenband**

Seidenband L = 275 cm  
Empfehlung: 4+



83056  
**Wendekrone Rosa/  
Regenbogen**

Ø = 23 cm, mit Gummiband  
Empfehlung: 3+



83055  
**Wendekrone Himmel-  
blau/Regenbogen**

Ø = 23 cm, mit Gummiband  
Empfehlung: 3+



# Perlen

## ☞ Fädelspiele

Kinder in jedem Alter, Jungen wie Mädchen, finden beim Fädeln zur Ruhe und sind mit Konzentration und Geschicklichkeit dabei. Es ist auch eine schöne Beschäftigung für unterwegs. Beim Fädeln wird die Auge-Hand-Koordination gefördert und die Feinmotorik geschult.





## Sortierhilfen

Zum Aufbewahren der Perlen und vieler anderer GRIMM'S Schätze sind unsere Sortierhilfen mit den farblich passenden Holzkistchen wunderbar geeignet. Und wenn doch mal was durcheinander gerät, haben Kinder Freude daran, die richtige Zuordnung wieder zu finden. Auch perfekt für Stifte, Pinsel, Schere, Kleber, Lineal und vieles mehr.



10270 (480 St)  
10260 (120 St)  
**Kleine Holzperlen**  
Ø 12 mm  
Empfehlung: 4+



10259  
**Kleine Pastell Holzperlen**  
Ø 12 mm  
120 Stück  
Empfehlung: 4+



10230 (180 St)  
10220 (60 St)  
**Holzperlen**  
Ø 20 mm  
Empfehlung: 3+



10250 (96 St)  
10240 (36 St)  
**Große Holzperlen**  
Ø 30 mm  
Empfehlung: 3+



10315  
**Erstes Fädelspiel**  
Holzrahmen L = 22,5 cm  
19 Teile inkl. Holznaedel  
Empfehlung: 2+



10316  
**Fädelspiel kleine Holzspulen**  
H = 4,5 cm, Steckbrett L = 22,5 cm  
8 Teile inkl. Holznaedel  
Empfehlung: 1+



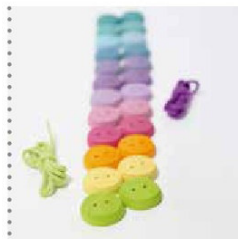
10299  
**12er Sortierhilfe**  
Rahmen 31,5 x 24,5 cm  
Holzkiste 8 x 8 cm  
12 bunte Kisten im Holzrahmen  
Empfehlung: 1+



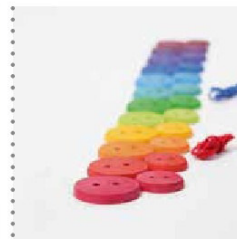
10298  
**6er Sortierhilfe**  
Rahmen L 26 cm  
Holzkiste 8 x 8 cm  
6 bunte Kisten im Holzrahmen  
Empfehlung: 1+



10290  
**Scheibchen**  
Ø 20 mm  
240 Stück  
Empfehlung: 4+



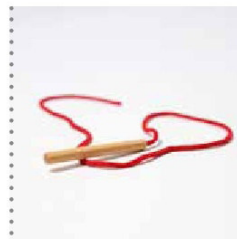
10318  
**Kleine Pastell Knöpfe**  
Ø 30 mm  
24 Stück + 2 Schnüre  
Empfehlung: 4+



10317  
**Große Regenbogen Knöpfe**  
Ø 45 und 60 mm  
24 Stück (12 kl. + 12 gr.) + 2 Schnüre  
Empfehlung: 3+



10319  
**Regenbogen Schnüre**  
L = 80 cm  
6 Stück  
Empfehlung: 3+



10314  
**Holznaedel**  
Ø 8 mm  
Nadel L = 8 cm.  
Schnur L = bis 80 cm  
Empfehlung: 2+



10320  
**Fadenspannrahmen**  
Ø 17 mm  
24 Holzzapfen  
Empfehlung: 5+



# Stecken

## ☞ Sortieren

Kleine Kinder ab einem Jahr können mit diesen Steck- und Sortierspielen ihre Geschicklichkeit trainieren und Farben, Formen und Größen entdecken und sortieren.

Darüber hinaus sind die einzelnen Steckteile auch vielseitiges Baumaterial im Kinderzimmer.





11001  
**Pastell Scheibenturm**  
H = 22 cm, Holzstärke 2 cm  
11 Teile  
Empfehlung: 1+



11000  
**Scheibenturm**  
H = 22 cm, Holzstärke 2 cm  
11 Teile  
Empfehlung: 1+



11060  
**Fabuto**  
H = 9,5 cm, L = 25 cm  
Holzstärke 2 cm  
15 Teile  
Empfehlung: 1+



11010  
**Kleiner Scheibenturm**  
H = 12 cm, Holzstärke 2 cm  
6 Teile  
Empfehlung: 1+



93080  
**Kleiner Scheibenturm Monochrom**  
H = 12 cm, Holzstärke 2 cm  
6 Teile  
Empfehlung: 1+



## Stecken & Bauen

Eine Scheibe rollt über den Boden und die kleine Laura krabbelt fröhlich hinter her und fängt sie ein.

Danach versucht sie hochkonzentriert die Scheibe auf den Stab zu stecken. Sie sucht das Loch in der Mitte der Scheibe, ein bisschen hin und her, klack fällt die Scheibe auf die anderen. Ein Blick zur Mama und ein stolzes Lachen zeigt die Freude über den eigenen Erfolg.

Diese Spielzeugklassiker für Kleinkinder ab einem Jahr fördern und entwickeln spielerisch die Auge-Hand Koordination sowie die motorischen Fähigkeiten.

Und natürlich liefern alle Stecktürme auch reichlich Baumaterial für zukünftige Bauwerke.



11011  
**Rosa Stehauf Scheibentürmchen**  
H = 13 cm, Holzstärke 2 cm  
6 Teile  
Empfehlung: 1+



11012  
**Blaues Stehauf Scheibentürmchen**  
H = 13 cm, Holzstärke 2 cm  
6 Teile  
Empfehlung: 1+



11030  
**Scheibenturm Wankel**  
H = 22 cm, Holzstärke 2 cm  
11 Teile  
Empfehlung: 1+



11075  
**Steckspiel Formen**  
H = 12 cm, L = 23 cm  
Holzstärke 2 cm  
20 Teile  
Empfehlung: 1+



11070  
**Blumen Scheibenturm**  
H = 17 cm, Ø = 20 cm  
Holzstärke 2 cm  
9 Teile  
Empfehlung: 1+



11200  
**Regenbogen Steckturm**  
H = 27 cm  
14 Teile  
Empfehlung: 1+



11160  
**Schiff Steckturm**  
H = 27 cm  
11 Teile  
Empfehlung: 1+



11090  
**Riesiger geometrischer Scheibenturm**  
H = 36 cm, Ø = 24 cm  
Holzstärke 4 cm  
12 Teile  
Empfehlung: 1+  
Vom 3-Eck bis zum 13-Eck





10585  
**Regenbogen Pilze**  
H = 5,7 cm, Ø = 3,5 cm  
12 Teile  
Empfehlung: 3+



10586  
**Pastell Pilze**  
H = 5,7 cm, Ø = 3,5 cm  
12 Teile  
Empfehlung: 3+



42128  
**Holzpinzette**  
L = 18 cm  
Empfehlung: 2+



42125  
**Sortierspiel  
Regenbogenschälchen**  
Rahmen L = 30,5 cm  
Schälchen Ø = 8 cm  
28 Teile  
Empfehlung: 1+

Die Holzpinzetten werden  
in Zusammenarbeit mit Werkstätten  
für behinderte Menschen hergestellt.



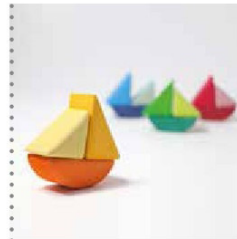
Mit 2 Holzpinzetten, 6 Schälchen  
mit je farblich passendem Fisch,  
Stern und Herz



07511  
**Drei Freunde  
im Boot**  
L = 13 cm  
4 Teile  
Empfehlung: 1+



93000  
**Drei Freunde im  
Boot Monochrom**  
L = 13 cm  
4 Teile  
Empfehlung: 1+



07510  
**Schaukelschiffe**  
H = 10 cm  
12 Teile  
Empfehlung: 1+

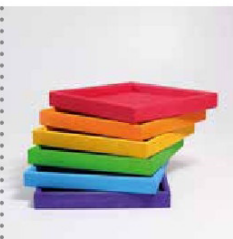


11035  
**Stapelspiel  
Mondhäuschen**  
H = 22 cm  
15 Teile  
Empfehlung: 1+



## Sortieren

Eifrig werden hier Formen entdeckt und Farben sortiert. Ganz nebenbei und spielerisch wird die Feinmotorik der Kleinen geschult und es werden Farben und Formen erlernt.



10134  
**Regenbogen Holzrahmenset**  
L = 22,5 cm  
6 Teile  
Empfehlung: 3+



10580  
**Sieben Freunde in  
Holzschälchen**  
Rahmen Ø = 19 cm  
Männchen H = 6,5 cm, Ø = 3cm  
14 Teile  
Empfehlung: 1+



10316  
**Fädelspiel kleine  
Holzspulen**  
H = 4,5 cm, Steckbrett L = 22,5 cm  
8 Teile inkl. Holznaedel  
Empfehlung: 1+



11055  
**Steckspiel große Holzspulen**  
H = 5 + 7 cm, Ø = 4,5 cm,  
Steckbrett L = 26,5 cm  
11 Teile  
Empfehlung: 1+



Tip: Perfekt als begrenzter Arbeitsbereich, zum Bauen, Sortieren  
oder Spielen mit kinetischem Sand!

# Schälchen ∅ Kistensets

Diese Produkte sind vielseitig einsetzbar und begleiten  
so eine ganze Kindheit und darüber hinaus.







10350  
**Blaues Schälchenset**  
Ø 11 cm  
5 Teile  
Empfehlung: 1+



10351  
**Rotes Schälchenset**  
Ø 11 cm  
5 Teile  
Empfehlung: 1+

Alle unsere Schälchensets sind mit dem „spiel gut“<sup>®</sup> Siegel ausgezeichnet.



10354  
**Schälchenset Ozean**  
Ø 11 cm  
5 Teile  
Empfehlung: 1+



10353  
**Schälchenset Lollipop**  
Ø 11 cm  
5 Teile  
Empfehlung: 1+



10340  
**Schälchenset Natur**  
Ø 11 cm  
5 Teile  
Empfehlung: 1+



93030  
**Schälchenset Monochrom**  
Ø 11 cm  
5 Teile  
Empfehlung: 1+

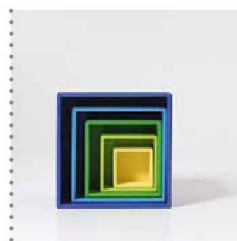
Tipp: Perfekt zum Spielen mit kinetischem Sand!



10550  
**Kleiner Kistensatz Natur**  
L = 10 cm  
5 Teile  
Empfehlung: 1+



10560  
**Kleiner Kistensatz Gelb**  
L = 10 cm  
5 Teile  
Empfehlung: 1+



10570  
**Kleiner Kistensatz Blau**  
L = 10 cm  
5 Teile  
Empfehlung: 1+



10370  
**Großer Kistensatz Regenbogen**  
L = 15 cm  
5 Teile  
Empfehlung: 1+



93040  
**Großer Kistensatz Monochrom**  
L = 15 cm  
5 Teile  
Empfehlung: 1+



10369  
**Großer Kistensatz Pastell**  
L = 15 cm  
5 Teile  
Empfehlung: 1+

## Stapeln, Stecken & Sortieren

Die Schälchen- und Kistensets sind vielseitig und praktisch: Für die ganz Kleinen schon zum Stapeln, Sortieren und Sammeln, für größere Kinder als Puppenhäuschen, Garage und vieles mehr.

Und natürlich sind die farbigen Schälchen und Boxen auch zum Aufbewahren und Ordnen auf dem Schreibtisch wunderbar geeignet.



10299  
**12er Sortierhilfe**  
Rahmen L x B = 31,5 x 24,5 cm  
Holzkiste L x B = 8 x 8 cm  
12 bunte Kästen im Holzrahmen  
Empfehlung: 1+



10298  
**6er Sortierhilfe**  
Rahmen L 26 cm  
Holzkiste L x B = 8 x 8 cm  
6 bunte Kästen im Holzrahmen  
Empfehlung: 1+



## Bau - ☼ Regenbogenwelten

„Unser Regenbogen gehört nun seit über 10 Jahren zu unserer Familie. Gekauft zur Geburt unseres ersten Kindes, wohnt er mittlerweile mit etlichen Bauelementen noch immer im Kinderzimmer und lädt zu unzähligen Stunden des freien Spielens ein.

Meine Kleinste liebt es zu Sortieren, Zählen und die einzelnen Bögen auszubalancieren. Meine mittlere Tochter beschäftigt sich gerade damit aus den einzelnen Teilen wunderschöne Muster zu legen, die durch die strahlenden Farben aussehen wie kleine Kunstwerke. Und mein Ältester liebt es stundenlang an ausgefallenen Konstruktionen und Marmorbahnen zu tüfteln.

Die Schönheit dieser lebendigen Spielwelten liegt speziell darin, dass sie einfach mitwachsen und die magische Eigenschaft besitzen, stets dem individuellen Entwicklungsstand eines jeden Kindes gerecht zu werden und zu fördern.“

Lizzie Assa

## Der Einstieg in die Welt des Freien Spielens

Aufgrund der überschaubaren Anzahl an Teilen und Farben empfehlen wir den 6-teiligen Regenbogen und die Vier Elemente für Kinder ab 1 Jahr als Einstieg in die phantastische Welt des freien Spielens und die wunderbare Welt der Regenbögen.

Die Steckspiele sind vielseitige Alleskönner und begleiten die Kinder die ganze Kindheit hindurch: Zuerst wird auseinander gebaut, gestapelt und sortiert, später ergeben sich durch die vielseitigen Formen immer wieder neue Bauwerke.

Mal Puppenbett oder gar Puppenhaus, dann wieder Zaun oder Gebirge. Durch die schlichte Formensprache wird die Fantasie der Kinder beflügelt.

Die kleinen Vier Elemente sind perfekte Reisebegleiter für Kinder ab 3 Jahren.



10760  
**Kleiner Regenbogen**  
L = 10,5 cm  
6 Teile  
Empfehlung: 3+



10700  
**Regenbogen**  
L = 17 cm  
6 Teile  
Empfehlung: 1+



10239  
**Holzkugeln Regenbogen**  
Ø = 4,5 cm  
6 Teile  
Empfehlung: 1+



10580  
**Sieben Freunde in Holzschälchen**  
Rahmen Ø = 19 cm  
Männchen H = 6,5 cm, Ø = 3 cm  
14 Teile  
Empfehlung: 1+



10780  
**Kleines Feuer**  
H = 11 cm  
5 Teile  
Empfehlung: 3+



10730  
**Feuer**  
H = 16 cm  
5 Teile  
Empfehlung: 1+



10585  
**Regenbogen Pilze**  
H = 5,7 cm, Ø = 3,5 cm  
12 Teile  
Empfehlung: 3+



10065  
**Formen und Farben**  
5 stapelbare Holzrahmen  
L x B = 31 x 11 cm  
70 Bauklötze  
L x B = 1 - 8 x 4 cm  
Empfehlung: 2+



10790  
**Kleine Erde**  
L = 11,5 cm  
6 Teile  
Empfehlung: 3+



10740  
**Erde**  
L = 16 cm  
5 Teile  
Empfehlung: 1+



10770  
**Kleine Wasserwellen**  
L = 14 cm  
6 Teile  
Empfehlung: 3+



10720  
**Wasserwellen**  
L = 22 cm  
6 Teile  
Empfehlung: 1+



10860  
**Buntes Haus**  
L = 13 cm  
5 Teile  
Empfehlung: 1+



10686  
**Regenbogenbrücke**  
L = 41 cm, B = 8 cm  
6 Teile  
Empfehlung: 2+



# Die Welt der großen Regenbögen

Um unsere 12-teiligen Regenbögen und Regenbogenfreunde ist eine bunte Mischung verschiedenster Baumaterialien gewachsen, die ein grenzenloses Feld an Spielmöglichkeiten eröffnen.

Egal ob Puppenhaus oder Garage mit den Halbkreisen, Balancespiele mit den Bauplatten oder vielfältigste Kugelbahnen – es gibt viel zu entdecken in einer Welt des freien Spielens, die mit den Möglichkeiten der Kinder mitwächst und immer wieder neu entdeckt werden kann!



10670  
**Großer Regenbogen**  
L = ca. 36 cm  
12 Teile  
Empfehlung: 3+



10668  
**Regenbogen Bauplatten**  
L x B x H = 10-37 x 7 x 0,8 cm  
11 Teile  
Empfehlung: 2+



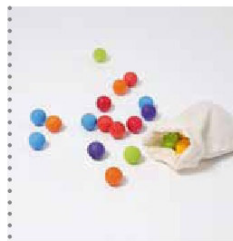
10675  
**Regenbogen Halbkreise**  
L = 37 cm, H = 0,8 cm  
11 Teile  
Empfehlung: 2+



10705  
**Regenbogen Sunset**  
L = ca. 30 cm  
10 Teile  
Empfehlung: 3+



40376  
**Farbtafel Rally**  
L x B = 1 - 8 x 4 cm  
58 Farbtafeln, 16 Stufenklötzchen  
Empfehlung: 3+



10225  
**Kleine Holzmurmeln**  
Ø 2 cm  
35 Holzmurmeln im Baumwollbeutel  
Empfehlung: 3+



10581  
**Regenbogenfreunde**  
Im Rahmen L = 15,5 cm  
Männchen H = 6,5 cm, Ø = 3 cm  
12 Teile  
Empfehlung: 1+



10578  
**Regenbogenfreunde Kirsche**  
Im Rahmen L = 15,5 cm  
Männchen H = 6,5 cm, Ø = 3 cm  
12 Teile  
Empfehlung: 1+



10165  
**Regenbogenwald**  
H = 7/9/11 cm, Ø = 3/3,5/4 cm  
12 Teile  
Empfehlung: 2+



10317  
**Große Holzknöpfe**  
Ø = 45 und 60 mm  
24 Stück (12 kl. + 12 gr.) + 2 Schnüre  
Empfehlung: 3+



10176  
**Häuser**  
Rahmen L = 22 cm  
15 Bauklötze 8 x 4 cm  
Empfehlung: 2+



40360  
**Holzdeckelspiel**  
L x B = 9 x 9 cm  
40 Teile  
Empfehlung: 3+



## Pastell

Die zarte Farbigkeit mit ihrer Frische und Leichtigkeit erinnert uns an Frühling und Sommer.

Wir lieben hier besonders die Kombination mit unseren naturbelassenen Artikeln, da die natürliche Holzoberfläche die zarten Farben noch mehr zum Leuchten bringt und umgekehrt die sanfte Farbigkeit wiederum die natürliche Schönheit von naturbelassenem Holzspielzeug unterstreicht.



10167  
**Mischwald**  
H = 7 - 11 cm, Ø = 3 - 4,5 cm  
7 Teile  
Empfehlung: 2+



10900  
**Blümchen**  
H = 21 cm  
9 Teile  
Empfehlung: 2+



10673  
**Großer Regenbogen Pastell**  
L = ca. 36 cm  
12 Teile  
Empfehlung: 3+



10667  
**Bauplatten Pastell**  
L x B x H = 10-37 x 7 x 0,8 cm  
11 Teile  
Empfehlung: 2+



10579  
**Regenbogenfeunde Pastell**  
Rahmen L = 15,5 cm  
Männchen H = 6,5 cm, Ø = 3 cm  
12 Teile  
Empfehlung: 1+



10166  
**Pastell Regenbogenwald**  
H = 7/9/11 cm, Ø = 3/3,5/4 cm  
12 Teile  
Empfehlung: 2+



10190  
**Korallenriff**  
L = 20 cm  
7 Teile  
Empfehlung: 2+



10911  
**Blaue Grotte**  
L = 20 cm  
7 Teile  
Empfehlung: 2+



10701  
**Regenbogen Pastell**  
L = 17 cm  
6 Teile  
Empfehlung: 1+



10676  
**Natur Halbkreise**  
L = 37 cm, H = 0,8 cm  
11 Teile  
Empfehlung: 2+



10586  
**Pastell Pilze**  
H = 5,7 cm, Ø = 3,5 cm  
12 Teile  
Empfehlung: 3+



10238  
**Holzkuigel Pastell**  
Ø = 4,5 cm  
6 Teile  
Empfehlung: 1+



## Natur

Die warme Ausstrahlung und natürliche Schönheit der geölten Oberflächen präsentieren Holzspielzeug in seiner ganzen organischen Schönheit.

Die einzigartige Schönheit unserer Naturserie zeigt sich auch in der Verbindung mit unseren anderen Farbwelten.

So zeitlos und modern ist Holzspielzeug!



@thewondersofplay



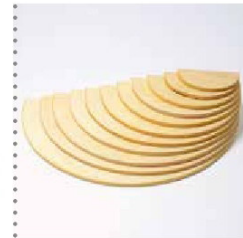
@veronikaleiphotography



10669  
**Großer Regenbogen Natur**  
L = ca. 36 cm  
12 Teile  
Empfehlung: 3+



10666  
**Bauplatten Natur**  
L x B x H = 10-37 x 7 x 0,8 cm  
11 Teile  
Empfehlung: 2+



10676  
**Natur Halbkreise**  
L = 37 cm, H = 0,8 cm  
11 Teile  
Empfehlung: 2+



10684  
**Regenbogenbrücke Natur**  
L = 41 cm, B = 8 cm  
6 Teile  
Empfehlung: 2+



10680  
**Regenbogen Natur**  
L = 17 cm  
6 Teile  
Empfehlung: 1+



10850  
**Haus Natur**  
L = 13 cm  
5 Teile  
Empfehlung: 1+



93050  
**Großer Regenbogen Monochrom**  
L = ca. 36 cm  
12 Teile  
Empfehlung: 3+



93140  
**Bauplatten Monochrom**  
L x B x H = 10-37 x 7 x 0,8 cm  
11 Teile  
Empfehlung: 2+



93120  
**Holzperlen Monochrom**  
Ø = 4,5 cm  
6 Teile  
Empfehlung: 1+



93000  
**Drei Freunde im Boot Monochrom**  
L = 13 cm  
4 Teile  
Empfehlung: 1+



## Monochrom

Außergewöhnliches Spielzeug für Menschen mit speziellen Bedürfnissen: Durch die kontrastreichen Farben und gut strukturierten Oberflächen unserer monochromen Artikel werden auch stark sehbehinderte Kinder zum Hinschauen motiviert, was dabei hilft, ihnen die Welt sichtbarer zu machen.

Einfache Formen, klare Farben, und interessante Oberflächen sprechen möglichst viele Sinne gleichzeitig an. Dadurch werden nicht ausreichend ausgebildete Fähigkeiten unterstützt oder ausgeglichen.



93060  
**Kleiner Regenbogen Monochrom**  
L = 10,5 cm  
6 Teile  
Empfehlung: 3+



93070  
**Haus Monochrom**  
L = 13 cm  
5 Teile  
Empfehlung: 1+



93020  
**Holzautos Monochrom**  
L = 10 cm  
3 Teile  
Empfehlung: 1+



## Erstes Bauen

Die Bauklötze auf dieser Seite sind ideal für den Einstieg in die weite Welt des Bauens. Nach dem Spiel sind die Bauklötze schnell wieder im Netz oder entsprechenden Körben aufgeräumt.

Die Bauelemente begleiten die Kinder vom einfachen bis zum anspruchsvollen Bauen. Diese Bauklötze regen die Fantasie der Kinder an und werden immer wieder neu entdeckt.



10120  
**60 bunte Geo-Klötze**  
Stärke 1 cm, 2 cm, 4 cm  
60 Stück im Baumwollnetz  
Empfehlung: 1+



10130  
**30 bunte Geo-Klötze**  
Stärke 1 cm, 2 cm, 4 cm  
30 Stück im Baumwollnetz  
Empfehlung: 1+



10059  
**Feuersteine**  
L = 6 - 12 cm, H = 2,5 cm  
4 Teile  
Empfehlung: 1+



10057  
**Flußkiesel**  
L = 6 - 12 cm, H = 2,5 cm  
4 Teile  
Empfehlung: 1+



10015  
**Riesenbauklötze**  
7 - 21 x 7 cm  
19 Bauklötze  
Empfehlung: 1+

Ideal zum Bauen im Freien: Durch die Größe der Bauklötze werden Unebenheiten im Boden eher verziehen und die Bauwerke sind sehr stabil.



10100  
**Natur Geo-Klötze**  
Stärke 1 cm, 2 cm, 4 cm  
60 Stück im Baumwollnetz  
Empfehlung: 1+



10061  
**Traumkiesel**  
L = 6 - 12 cm, H = 2,5 cm  
4 Teile  
Empfehlung: 1+



10058  
**Mooskiesel**  
L = 6 - 12 cm, H = 2,5 cm  
4 Teile  
Empfehlung: 1+



©munz.world

## Kiesel & Edelsteine

Alle Bauelemente sind von Hand geschliffen. Daher sind sie nicht nur herrlich anzusehen mit den strahlenden Farben und der besonderen Holzmaserung, sondern fassen sich auch sehr angenehm an und schmeicheln kleinen wie großen Händen. Ganz besonders die bunten Kieselsteine.

Der kunstvolle Facettenschliff der großen Edelsteine ermöglicht unglaublich schräge Skulpturen und Bauwerke.



10020  
**Natur Waldorflötze**  
L = ca. 4 - 8 cm  
15 Stück im Baumwollnetz  
Empfehlung: 1+

Bei den Waldorff Bauklötzen ist jeder Bauklötz einzigartig in seiner Form. Größen und Formen können von Set zu Set variieren.



10010  
**Bunte Waldorflötze**  
L = ca. 4 - 8 cm  
15 Stück im Baumwollnetz  
Empfehlung: 1+



10000  
**Rinden Bauklötze**  
L = 6 - 8 cm  
15 Stück im Baumwollnetz, naturbelassen und zum Teil mit Rinde  
Empfehlung: 3+



10045  
**Baumscheiben**  
Ø 3 - 10 cm, H 2 - 18 cm  
16 Teile im Baumwollnetz  
Empfehlung: 1+



10053  
**Edelsteine**  
L = 7 - 14 cm, H = 7 cm  
4 Teile  
Empfehlung: 4+



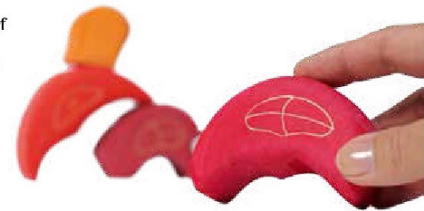


## Organische Formen

Mit den Häuschen des Zwergen- und Märchen- dorfes lassen sich die Lieblingsmärchen nach- spielen und mit den Puppenstubenpüppchen (ab Seite 20) kleine Puppenzimmer zaubern. Alle Häuschen sind ideal als Bauspiel und Form- puzzle für kleine Kinder, aber auch als Jahreszei- tenschmuck oder um Er- lebniswelten zu schaffen.



07300  
**Zwergendorf**  
28 Teile  
Empfehlung: 2+



@mumz.world



07320  
**Rosenturm**  
H = 19 cm  
4 Teile  
Empfehlung: 2+



07330  
**Tropfenturm**  
H = 17 cm  
3 Teile  
Empfehlung: 2+



07360  
**Zwiebelhäuschen**  
H = 12 cm  
2 Teile  
Empfehlung: 2+



07340  
**Blätterturm**  
H = 14,5 cm  
3 Teile  
Empfehlung: 2+



07400  
**Märchendorf**  
Blaues Haus H = 16 cm,  
Rosenturm H = 29 cm,  
Waldhaus H = 18 cm  
17 Teile  
Empfehlung: 3+



07312  
**Casa Coral**  
B x H = 13 x 17 cm  
4 Teile  
Empfehlung: 2+



07314  
**Casa Aqua**  
B x H = 14 x 20 cm  
4 Teile  
Empfehlung: 2+



07317  
**Casa Sole**  
B x H = 21 x 13 cm  
3 Teile  
Empfehlung: 2+



07370  
**Backhäuschen**  
H = 11 cm  
3 Teile  
Empfehlung: 2+



07390  
**Gnomburgalov**  
H = 10 cm  
3 Teile  
Empfehlung: 2+



07350  
**Gnomhäuschen**  
H = 12 cm  
4 Teile  
Empfehlung: 2+



07380  
**Wellenhäuserreihe**  
H = 12 cm  
6 Teile  
Empfehlung: 2+



07318  
**Casa Luna**  
B x H = 13 x 21 cm  
4 Teile  
Empfehlung: 2+



07316  
**Casa Glora**  
B x H = 21 x 19 cm  
4 Teile  
Empfehlung: 2+



10177  
**Regenbogen Herzen**  
H = 4 cm, L = 28 cm  
13 Teile  
Empfehlung: 3+



10178  
**Rosarote Herzen**  
H = 4 cm, L = 28 cm  
13 Teile  
Empfehlung: 3+







43693  
**Bauspiel Segelschiff**  
L = 16 cm, H = 2 cm  
7 Teile  
Empfehlung: 1+



43692  
**Bauspiel Auto**  
L = 16 cm, H = 2 cm  
8 Teile  
Empfehlung: 1+

## Bauen & Puzzeln

Unsere Bauspiele im Holzrahmen spannen einen weiten Bogen von streng geometrischen Formen bis hin zu organischen Formen, die der Natur nachempfunden sind.

Hier kommt es nicht darauf an, das Bild wieder richtig zusammen zu setzen. Vielmehr geht es darum, gemeinsam zu entdecken, was noch alles daraus entstehen kann.

Die Spiele schmücken jeden Raum und können nach Belieben verwandelt werden. Sie begleiten eine ganze Kindheit und wachsen mit, da immer neue Spielmöglichkeiten entdeckt werden: Erst werden Formen erkundet und wenn die Kinder die Farben kennen, werden sie farblich benannt und sortiert.

Die Altersempfehlungen orientieren sich an der Größe der einzelnen Teile eines Spiels und an der Anzahl der Teile bzw. der Anzahl verschiedener Formen, die ein Spiel aufweist. Grundsätzlich gilt, je kleiner die einzelnen Teile sind und je komplexer die Farb- und Formensprache ist, umso älter ist die Altersempfehlung.



42260  
**Großes Mosaik**  
Rahmen L = 44,5 cm  
100 Bauklötze 4 x 4 cm  
Empfehlung: 3+



43110  
**Regenbogen Mosaik**  
Rahmen L = 26 cm, H = 4 cm  
36 Bauklötze 4 x 4 cm  
Empfehlung: 1+



43111  
**Pastell Mosaik**  
Rahmen L = 26 cm, H = 4 cm  
36 Bauklötze 4 x 4 cm  
Empfehlung: 1+



@mature\_loving\_mama.blog



43270  
**Große Farbspirale**  
Ø = 38 cm, H = 4 cm  
72 Teile im Holzrahmen  
Empfehlung: 4+



43370  
**Kleine Farbspirale**  
Ø = 21 cm, H = 0,4 cm  
72 Teile im Holzrahmen  
Empfehlung: 6+



43260  
**Großer Farbkreis Goethe**  
Ø = 31 cm, H = 2 cm  
24 Teile  
Empfehlung: 3+



43360  
**Kleiner Farbkreis Goethe**  
Ø = 16 cm, H = 0,4 cm  
24 Teile  
Empfehlung: 5+



@wonder.and.awe



43280  
**Großes Achteck**  
Ø = 29 cm, H = 4 cm  
72 Teile  
Empfehlung: 3+



43460  
**Achteck**  
Ø = 18 cm, H = 4 cm  
32 Teile  
Empfehlung: 3+



43380  
**Kleines Achteck**  
Ø = 15 cm, H = 1 cm  
72 Teile  
Empfehlung: 3+



43232  
**Großer Komplementär Stern**  
Ø = 25 cm, H = 4 cm  
18 Teile  
Empfehlung: 3+



43332  
**Kleiner Komplementär Stern**  
Ø = 13 cm, H = 1 cm  
18 Teile  
Empfehlung: 3+



43120  
**Viereck Indian**  
Rahmen L = 23 cm  
36 Bauklötze 4 - 8 x 4 cm  
Empfehlung: 3+



43210  
**Großes Viereck**  
L = 20 cm, H = 4 cm  
12 Teile  
Empfehlung: 3+

Tipp: Ergänzendes Artikel Kartenfächer Bauspiel Viereck (43211) auf Seite 71.



42300  
**Große Stufenzählstäbe**  
Rahmen L = 44,5 cm,  
100 Bauklötze 1 - 10 x 4 cm  
Empfehlung: 3+



42100  
**Kleine Stufenzählstäbe**  
Rahmen L = 22,5 cm  
100 Bauklötze H = 1 - 10 x 2 cm  
Empfehlung: 4+



42090  
**Große Stufenpyramide**  
Rahmen L = 44,5 cm,  
100 Bauklötze 4 - 20 x 4 cm  
Empfehlung: 3+



42080  
**Kleine Stufenpyramide**  
Rahmen L = 22,5 cm  
100 Bauklötze H = 2 - 10 x 2 cm  
Empfehlung: 4+



43660  
**Bauspiel Ammonit**  
L = 33 cm, H = 4 cm  
23 Teile  
Empfehlung: 4+



43681  
**Bauspiel Schmetterling**  
L = 46 cm, H = 4 cm  
37 Teile  
Empfehlung: 4+



@mumz.world



10200  
**Grundbaukasten 1**  
Rahmen L = 44,5 cm,  
30 Bauklötze 4 - 24 x 4 cm  
Empfehlung: 1+



10201  
**Grundbaukasten 2**  
Rahmen L = 44,5 cm,  
46 Bauklötze 4 - 16 x 4 cm  
Empfehlung: 3+



10203  
**1001 Nacht Baukasten**  
Rahmen L = 44,5 cm  
54 Bauklötze 4 - 12 x 4 cm, inkl. Filz  
Empfehlung: 3+



10214  
**Romanischer Baukasten**  
Rahmen L = 44,5 cm  
62 Bauklötze 4 - 16 x 4 cm, inkl. Filz  
Empfehlung: 4+



43500  
**Landschaftspuzzle**  
Rahmen L = 28 cm  
14 Bauklötze  
Empfehlung: 3+

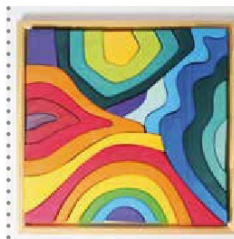
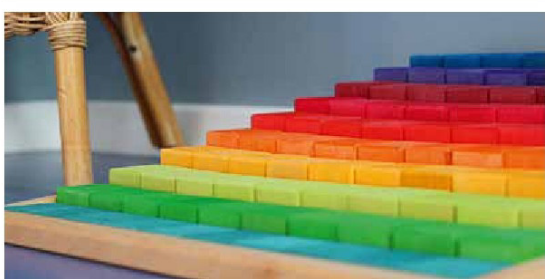


@mumz.world



@mumz.world

Die Baukästen lassen sich vielseitig miteinander kombinieren. Sie schmücken jedes Zimmer, wenn sie einfach wie ein Bild auf dem Boden liegen und immer zum Spielen einladen. Sie können aber auch platzsparend und sicher aufeinander gestapelt werden.



10216  
**Vier Elemente Baukasten**  
Rahmen L = 44,5 cm  
23 Bauklötze  
Empfehlung: 3+



10217  
**Kleiner Vier Elemente Baukasten**  
Rahmen L = 22,5 cm  
23 Bauklötze  
Empfehlung: 3+

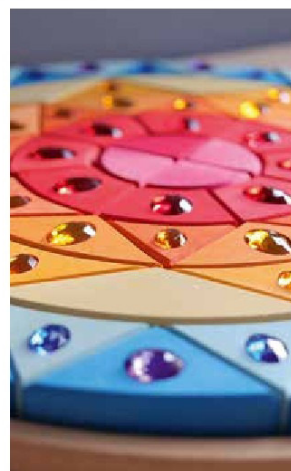




43082  
**Kleines Glitzermandala**  
 Ø = 28 cm, H = 2 cm  
 44 Teile  
 Empfehlung: 4+



42095  
**Doppelläufige Stufenspirale**  
 L = 22,5 cm  
 56 Teile  
 Empfehlung: 4+



## Zauberhaftes Funkeln



Die Mandalas werden in Zusammenarbeit mit Werkstätten für behinderte Menschen hergestellt. Sie können in vielen unterschiedlichen Formen wieder zusammengepuzzelt werden oder lassen unzählige schöne freie Formen und Motive entstehen. Mit den edlen Holzteilen kann man aber auch richtig bauen. In Kombination mit weiteren Bauelementen entstehen fantasievolle Spielwelten, Paläste und Burgen.



43084  
**Glitzermandala Sonne**  
 Ø = 44 cm, H = 2 cm  
 76 Teile  
 Empfehlung: 4+



Glitzermandala Morgenland hier mit Landschaftspuzzle (43500) auf Seite 55.

## Treppauf, treppab ...

Dieser große Spiralstufen Turm ist eine ideale und besondere Ergänzung zu allen Bausets. Jedes Bauwerk kann so begehbar gemacht werden: ein prachtvoller Palast bekommt einen majestätischen Stufenaufgang für Königin und König. Geheimnisvolle Wendeltreppen führen Prinzessinnen durch ein zauberhaftes Schloss, oder Ritter kämpfen in einer märchenhaften Burg auf verworrenen Stufengängen und hohen Türmen gegen einen Drachen.

Durch ihre doppeläufigen Stufen sieht die Stufenspirale zauberhaft aus und schmückt jedes Zimmer. Sie lädt immer wieder zum fantasievollen Spiel ein.

Beim Bauen und Spielen werden ganz nebenbei die Feinmotorik und das räumliche Denken der Kinder geschult.



43088  
**Glitzermandala Morgenland**  
 L = 30 cm  
 52 Teile  
 Empfehlung: 5+

## Hier geht's rund

Wunderbares großes Bodenlegespiel für die Kleinen und anspruchsvolles Baumaterial für die Großen – so vielfältig sind die 10 kreisrunden Bauplatten und Holzringe.

Zusammen mit anderen Bauelementen können fantastische Bauwerke und Spielwelten immer wieder neu erschaffen werden. Die konzentrischen Kreise und Ringe sind eine perfekte Ergänzung zu GRIMM'S Zahlenland auf Seite 68.



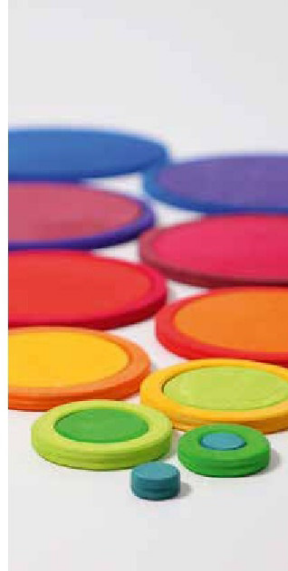
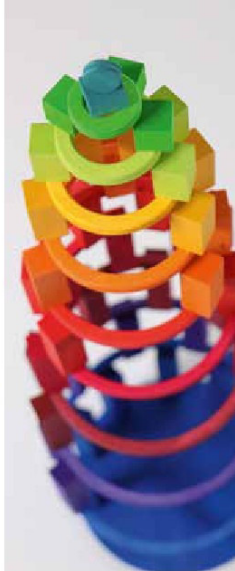
10677

### Konzentrische Kreise und Ringe

• Ø = 2 - 20 cm  
• 20 Teile  
• Empfehlung: 5+



Hier kombiniert mit den kleinen Stufenzählstäben siehe Seite 54.



## Kniffliges Bauspiel

Der Baukasten erscheint zunächst wie ein Farbmemory, bei dem die passenden Farbklotze zusammenfinden müssen.

Tatsächlich handelt es sich um ein kniffliges Bauspiel mit unterschiedlich schiefen Steinen für kleine und große Tüftler. Es ist ideal um faszinierende Murmelbahnen zu bauen oder Türme, die sich gegen die Schwerkraft neigen.



10064

### Schiefe Steine

• Rahmen L = 31 cm  
• 30 Bauklötze H = 4 cm  
• Empfehlung: 5+

• Die Bauklötze einer Farbfamilie (blau/rot/grün/gelb und lila) haben den jeweils gleichen Neigungswinkel und können miteinander zum Rechteck ergänzt werden.



@mumz.world



## Viel Finger-spitzengefühl

Leonardo da Vincis geniale Konstruktionen: Aus einfachen Latten kann man eine Brücke (siehe Titelseite) und eine Kuppel (rechts) bauen, die sich selbst tragen. Ohne Leim, ohne Schnur und ohne einen Nagel oder eine Schraube! Allerdings braucht man zum Aufbau eine ruhige Hand und etwas Fingerspitzengefühl!

Auch ideal zum freien Bauen (siehe oben).



40367

### Leonardo Stäbchen

• Stäbchen 2 x 18 cm.  
• H = 0,3 cm  
• 100 Teile inkl. Anleitung  
• Empfehlung: 6+



## Für Kugelbahn Baumeister

Ein Baustein, der es in sich hat, der immer wieder knifflige und überraschende Formen und Körper ermöglicht und das räumliche Denken trainiert.

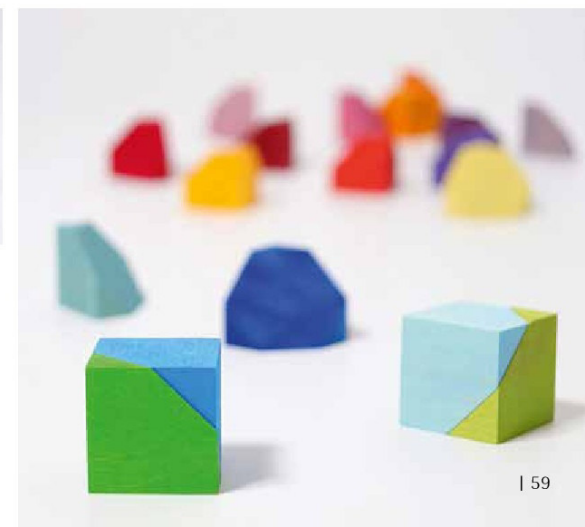
In Kombination mit unseren klassischen Baumaterialien zeigen die Ecksteine ihre wahre Stärke, denn mit ihrer Hilfe können die unterschiedlichsten Kugelbahnen entstehen.



10184

### Bauspiel Eckstein

• Rahmen 15 x 15 cm  
• 18 Bauklötze 5 x 5 cm  
• Empfehlung: 5+





Magnetspiele  
✂ Boards



90100  
**Quadrat Indian**  
 L = 16 cm, 36 Teile  
 Empfehlung: 5+



91168  
**Geo-Grafisch**  
 Ø = 16 cm, 59 Teile  
 Empfehlung: 6+



91167  
**Dreiecke**  
 L = 16 cm, 64 Teile  
 Empfehlung: 3+



@mumz.world

## Fantasie & Konzentration

Unsere Magnetspiele sind Puzzle, mit denen nicht nur ein Bild gelegt werden kann, sondern unendlich viele verschiedene Bilder. Die Puzzleteile leiten die Fantasie: Legt man einige Teile zusammen, hat man gleich eine Idee und es entsteht ein Bild oder eine Grafik.

Unsere kleinen Magnetspiele werden in einer Metallbox geliefert, so kann gleich losgelegt werden!  
**Ideal zur kreativen Beschäftigung auf Reisen.**

Tipp: Die gelegten Bilder sind ein schöner Schmuck für die Wand. Die Boxen kann man z.B. mit Klebestrips an der Wand befestigen.

Bilderrahmen für die Magnetspiele finden Sie auf Seite 65.

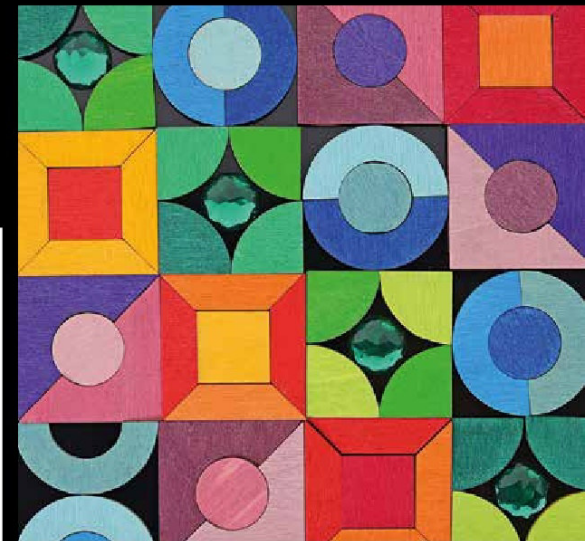
Unsere Magnetspiele werden in Zusammenarbeit mit Werkstätten für behinderte Menschen in Deutschland hergestellt.



91163  
**Immotion**  
 32 Teile  
 Empfehlung: 5+



91177  
**Grundformen und Glitzersteine**  
 L = 16 cm, 64 Teile  
 Empfehlung: 6+



@mumz.world



90500  
**Große Farbspirale**  
 Ø = 26 cm auf runder Metallplatte, 72 Teile  
 Empfehlung: 5+



91020  
**Farbspirale**  
 Ø = 16 cm, 72 Teile  
 Empfehlung: 5+



91165  
**Kreise**  
 Ø = 16 cm, 40 Teile  
 Empfehlung: 6+



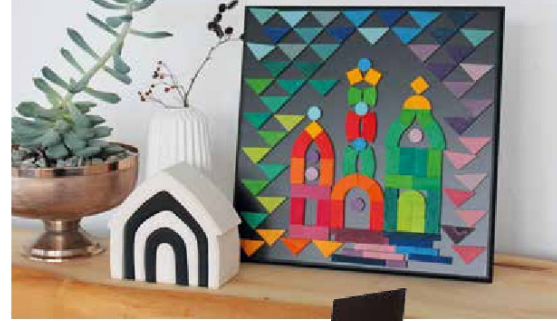
91080  
**Farbkreis Goethe**  
 Ø = 15 cm, 24 Teile  
 Empfehlung: 5+



91178  
**Regenbogenrad**  
 Ø = 18 cm, 36 Teile  
 Empfehlung: 5+



91164  
**Alphabet**  
 Buchstabengröße L = 9 cm  
 77 Teile in 6 Formen und 26 Farben  
 Empfehlung: 5+  
 • Jedem Buchstaben des Alphabets ist eine Farbe zugeordnet und besteht aus ein bis fünf Teilen, die es gilt, in die richtige Form zu bringen.



91500  
**Kleines Blackboard**  
 30 x 30 cm  
 Zum Aufstellen  
 Für 1-2 Magnetspiele  
 Dekoartikel, kein Spielzeug



## Blackboards zum Hängen oder Aufstellen

Hat man erst einmal Lust auf mehr bekommen, ist es noch spannender, die Magnetspiele auf größerem Raum zu legen. Die Blackboards bieten viel Platz zum freien Gestalten!



90810  
**Großes Blackboard**  
 50 x 50 cm  
 Zur Wandbefestigung  
 Für 3 und mehr Magnetspiele  
 Dekoartikel, kein Spielzeug!





## Lernen & Erfahren

Abstrakte Lernziele spielerisch erlebbar machen: Wir wollen uns diesen Lernzielen auf unterschiedlichen Wegen nähern, zum Beispiel mit Spielideen, die Theoretisches ganz praktisch erlebbar machen, indem sie offen vor Augen führen, was dann mit den Händen „begreifbar“ wird. Denn was mit den Händen und Augen erfasst werden kann, prägt sich auch leichter im Gedächtnis ein.



## Grimm's Zahlenland

Alle Spiele dieser Seite sind farblich und inhaltlich perfekt aufeinander abgestimmt und ergänzen sich wunderbar. Den Kindern wird mit diesen Produkten spielerisch auf vielfältige Art und Weise die abstrakte Welt der Zahlen anschaulich und begreifbar gemacht. Hier gibt es viel zu entdecken und viel zu tun: zum Beispiel zusammensuchen, was zusammen gehört.

Dies sind alles keine klassischen Lernspielzeuge, die für genaue Messungen verwendet werden können. Keines der Materialien hat metrische Zeichen. Die Hauptabsicht besteht darin, verschiedene Materialien zu liefern, die ein freies Spiel auf viele verschiedene Arten anregen.

Dabei gibt es endlose Möglichkeiten, die abstrakte Welt der Zahlen mit verschiedenen Sinnen zu entdecken. Ein wirkliches Verständnis erwacht viel leichter mit Dingen, die mit den Augen beobachtet, mit den Händen berührt und gefühlt und mit Freude entdeckt werden!



03070

### Figuren zum Zählen und Erzählen

Figuren L = 3 - 8 cm, Stärke = 1 cm  
55 Teile + Spielideen  
Im Baumwollsäckchen  
Empfehlung: 3+



60340

### Bauset Zahlen

Zahlen L = 8 cm, Stärke = 2 cm  
12 Teile inkl. Sanduhr + Spielideen  
Empfehlung: 3+



10234

### Bunte Perlentreppe

Perlen Ø = 20 mm  
55 Perlen im Baumwollsäckchen und Schnüre zum Selbstauffaden und Anleitung  
Empfehlung: 3+



10582

### Fünf Rechenfreunde

Rahmen L = 10 cm, Männchen H = 6 cm, Ø = 3 cm  
6 Teile  
Empfehlung: 5+



11061

### Steckspiel Zahlen

L = 26 cm, H = 13 cm  
34 Teile + Spielideen  
Empfehlung: 3+



42100

### Kleine Stufenzählstäbe

Rahmen L = 22,5 cm  
100 Bauklötze H = 1 - 10 x 2 cm  
Empfehlung: 4+



10677

### Konzentrische Kreise und Ringe

Ø = 2 - 20 cm  
20 Teile  
Empfehlung: 5+



@creciendocommontessori



@creciendocommontessori



@creciendocommontessori



@creciendocommontessori

## Mathematik entdecken

Diese Spiele erklären die Zahlenwelt mit Spielideen, die Theoretisches ganz praktisch erlebbar machen. Indem sie offen vor Augen führen, was dann mit den Händen „begreifbar“ wird.

Damit sind diese Artikel bestens für Kindergärten und Grundschulen geeignet. Sie sind ideal für die Freiarbeit mit Kindern, beispielsweise in einer Lernstraße oder einer Lernwerkstatt.



©crelendocontessori

## Räumliches Denken

Die Spiele auf dieser Seite fördern das räumliche Denken und regen es an, bei Kindern wie Erwachsenen.

In Vorschule und Schule kann das Tangram und das Legespiel Viereck vielseitig zum Spielen und Lernen eingesetzt werden. Beim Knobeln wird das räumliche Denken angeregt und ein Verständnis für geometrische Flächen gefördert.



©crelendocontessori



### 42320 Rechnen mit Farben

Rahmen L x B = 32 x 32 cm  
200 handbemalte Rechenplättchen (3 x 3 cm) in 15 Farben,  
2 Lagen im Holzrahmen,  
inkl. Spielanleitung  
Empfehlung: 5+

Ein farbenfroher Rechenkasten für Vorschule und Schule sowie Rechen Spaß für die ganze Familie: vom lustigen Zahlenchlangen legen über addieren und subtrahieren bis zur Multiplikationstabelle oder zum Primzahlen bestimmen und Quersummen rechnen.



©crelendocontessori



### 43312 Tangram Rosa-Orange

L = 15 cm, H = 2 cm  
8 Teile + Vorlagen  
Empfehlung: 4+



### 43313 Tangram Türkis

L = 15 cm, H = 2 cm  
8 Teile + Vorlagen  
Empfehlung: 4+

Unsere farbigen Tangrams und die dazugehörigen Vorlagen sind als Einstieg in das weite Feld dieses alten chinesischen Formenspiels zu sehen. Die Farbigkeit soll die Lesbarkeit erleichtern, ohne jedoch von der Silhouette abzulenken. Wer auf diesem Weg das Lesen der Tangram Vorlagen schult, dessen Vorstellungskraft wird danach auch leichter mit den klassischen schwarzen Tangram Vorlagen zurecht kommen.



### 40500 Kartenspiel Zahlenreihe

L x B = 7 x 10,5 cm  
48 Karten inkl. Spielanleitung (de/en)  
Empfehlung: 4+

Dass drei Eichhörnchen und zwei Hasen so viele sind wie fünf Igel, lässt sich hier schnell nachvollziehen. Die farbenfrohe Ausgestaltung der Karten mit ihren liebenswerten Tierbildern macht den Umgang mit Zahlen und Summen zu einem spielerischen Vergnügen.

Design und Idee: Myriam Fritsche & Peter Haist



### 40510 Zahlenreihe Ergänzungssset

L x B = 7 x 10,5 cm  
48 Karten inkl. Spielanleitung (de/en)  
Empfehlung: 6+



### 43211 Kartenfächer Bauspiel Viereck

8 x 12 cm  
40 Seiten  
Empfehlung: 5+

Passend zu Viereck 43210 (Seite 53) finden Sie in diesem Kartenfächer zweidimensionale Vorlagen für den Einstieg sowie kubische Vorlagen, die etwas kniffliger sind.



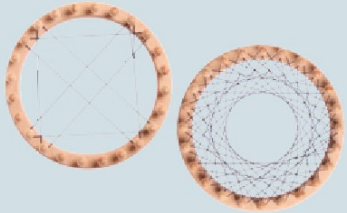
### 43311 Kleines Bauspiel Viereck

L = 15 cm, H = 2 cm  
12 Teile + Vorlagen-Kartenfächer:  
39 Varianten in 2D und 3D.  
Empfehlung: 5+



## Geometrische Formen erkunden

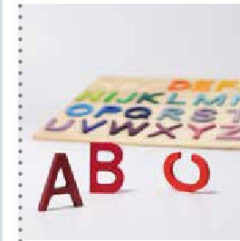
Diese Seite zeigt Produkte, mit denen Kinder die geometrischen Formen mit ihren Händen ertasten und erfahren können. Ideal für Zuhause und in der Schule, um die Geometrie begreifbar zu machen und das räumliche Denken zu schulen.



## Buchstabieren und Sprachförderung

Das P will nicht stehen mit seinem schweren Kopf, es kippt nach vorne und lehnt sich an das E. Wenn ich das B nachfahre mit den Fingern, fühlt es sich weich an. Das K ist dagegen sehr kantig und hat zwei lange Arme. Das S ist wie eine Schlange geformt, durch das O kann ich durchschauen. Jedes auf seine Weise, entdecken Kinder visuell und haptisch die Buchstabenformen. Dadurch entwickelt sich ein leichter und spielerischer Zugang in die Welt des Schreibens und Lesens.

Die wunderschönen handbemalten Figuren zum Buchstabieren und Erzählen sind eine perfekte Ergänzung zu unserem ABC-Spiel 60360. Sie eignen sich auch sehr gut für die Sprachförderung im Kindergarten und in der Therapie.



60360  
**ABC-Spiel**  
Rahmen L = 44 cm, H = 1 cm  
Buchstaben H = 7,5 cm  
27 Teile  
Empfehlung: 4+



03071  
**ABC Lernfiguren**  
H = 3 - 8 cm  
26 Teile im Baumwollsäckchen  
Empfehlung: 3+  
Wunderschöne handbemalte Figuren zum Buchstabieren und Erzählen. Auch sehr gut für die Sprachförderung im Kindergarten und in der Therapie einzusetzen.



10320  
**Fadenspannrahmen**  
Ø 17 mm  
24 Holzzapfen  
Empfehlung: 5+

Mit unserem Fadenspannrahmen können wunderschöne geometrische Muster gewebt werden.



10160  
**Dreieck Viereck Kreis**  
L = ca. 10 cm  
30 Teile + Spielanleitung  
Empfehlung: 3+

Kinder erfahren die geometrischen Formen mit ihren Händen, während sie die Bauklötze zu den Grundformen Quadrat, Kreis und Dreieck ergänzen.



40375  
**Domino geometrische Formen**  
Plättchengröße 4 x 8 cm, H = 1cm,  
14 Farben mit 7 geometrischen Motiven  
28 Teile + Spielanleitung  
Empfehlung: 5+



## Buchstaben Puzzle

Mit diesen Alphabet Puzzles entdecken Kinder im Vorschulbereich spielerisch die Welt der Buchstaben. Jedem Buchstaben des Alphabets ist eine Farbe zugeordnet und besteht aus ein bis fünf Teilen, die es gilt, in die richtige Form zu bringen.

Kinder auf Entdeckungsreise finden aber auch viele andere Möglichkeiten, Buchstaben auf immer neue Weise und in unterschiedlichen Größen zu bauen. Mit den Teilen lassen sich natürlich auch schöne Farbflächen, Muster und vieles mehr gestalten und konstruieren.



43780  
**Bauspiel Alphabet**  
Buchstabengröße 9 cm  
77 Teile, in 6 Formen und 26 Farben  
Im Baumwollsäckchen  
Empfehlung: 3+

Jedem Buchstaben des Alphabets ist eine Farbe zugeordnet und besteht aus ein bis fünf Teilen, die es gilt, in die richtige Form zu bringen.

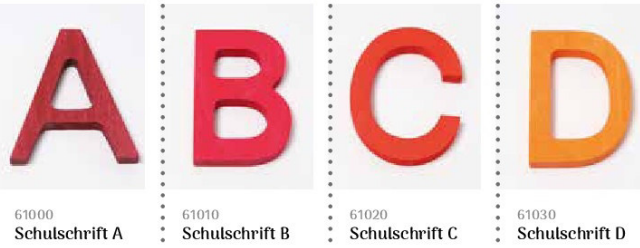
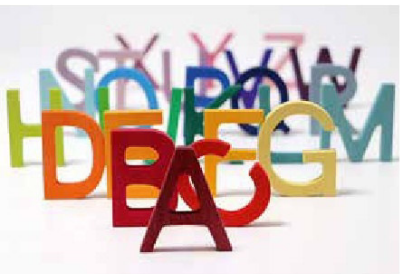


91164  
**Magnetspiel Alphabet**  
Buchstabengröße 9 cm  
77 Teile in 6 Formen und 26 Farben  
in Metallbox  
Empfehlung: 5+



## Schulschrift Holzbuchstaben

Die Holzbuchstaben in deutscher Schulschrift sind mit einer Höhe von 7,5 cm, perfekt zum Hängen an die Zimmertür oder zum Beschriften von Schrankfächern und Garderoben.



61000  
Schulschrift A

61010  
Schulschrift B

61020  
Schulschrift C

61030  
Schulschrift D

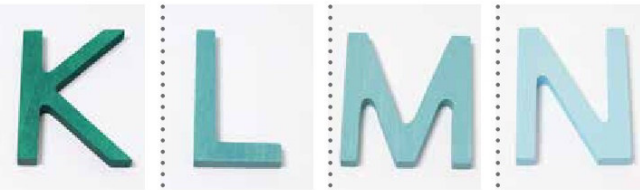


61040  
Schulschrift E

61050  
Schulschrift F

61060  
Schulschrift G

61070  
Schulschrift H



61080  
Schulschrift I

61090  
Schulschrift J

61100  
Schulschrift K

61110  
Schulschrift L

61120  
Schulschrift M

61130  
Schulschrift N



61140  
Schulschrift O

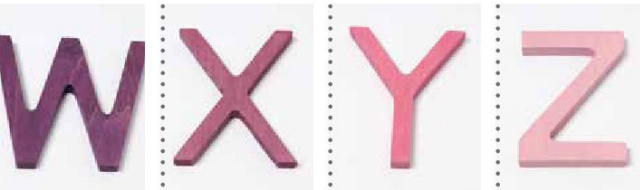
61150  
Schulschrift P

61160  
Schulschrift Q

61170  
Schulschrift R

61180  
Schulschrift S

61190  
Schulschrift T



61200  
Schulschrift U

61210  
Schulschrift V

61220  
Schulschrift W

61230  
Schulschrift X

61240  
Schulschrift Y

61250  
Schulschrift Z

## Anthroposophische Holzbuchstaben

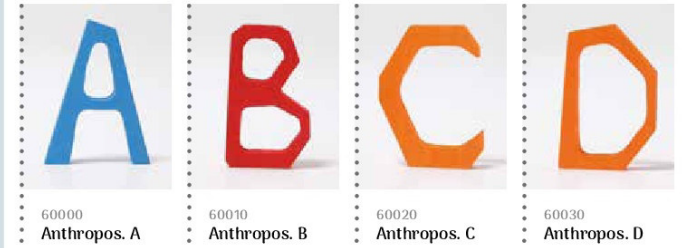
Das Besondere an diesen Holzbuchstaben ist ihre speziell ausbalancierte Form. Im Gegensatz zu anderen Deko-Buchstaben ist es somit möglich sie aufzustellen. Daher sind sie auch perfekt zum Dekorieren des Jahreszeiten- und Geburtstagstisches.

Besonderes Detail für die Sprachförderung:

„helle“ Vokale = gelb  
 „dunkle“ Vokale = blau  
 weiche Stoßlaute = orange  
 harte Stoßlaute = rot  
 Blaselaute = dunkelgrün  
 R, L = hellgrün  
 J = lila  
 S, Z = türkis

H = 7,5 cm

Alle Produkte auf dieser Doppelseite sind Dekorationsartikel und kein Spielzeug!

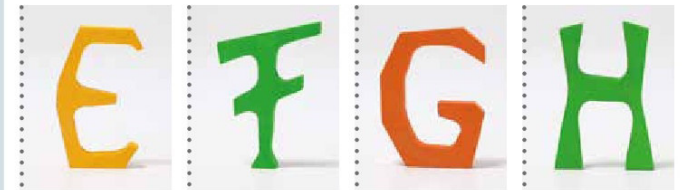


60000  
Anthropos. A

60010  
Anthropos. B

60020  
Anthropos. C

60030  
Anthropos. D

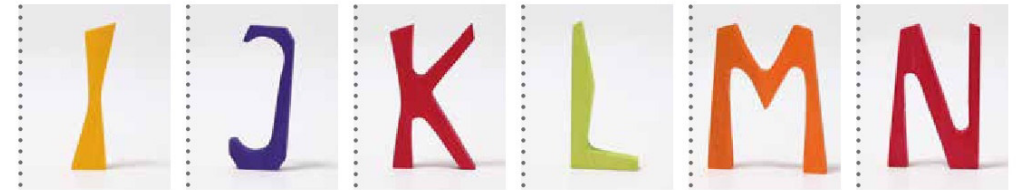


60040  
Anthropos. E

60050  
Anthropos. F

60060  
Anthropos. G

60070  
Anthropos. H



60080  
Anthropos. I

60090  
Anthropos. J

60100  
Anthropos. K

60110  
Anthropos. L

60120  
Anthropos. M

60130  
Anthropos. N



60140  
Anthropos. O

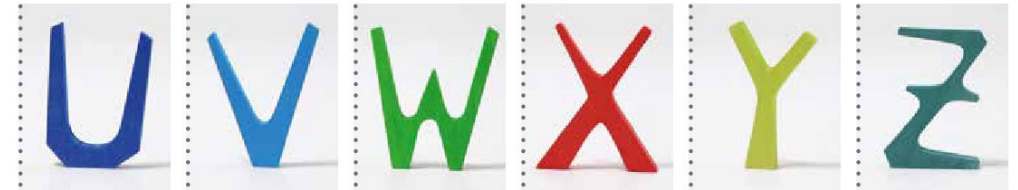
60150  
Anthropos. P

60160  
Anthropos. Q

60170  
Anthropos. R

60180  
Anthropos. S

60190  
Anthropos. T



60200  
Anthropos. U

60210  
Anthropos. V

60220  
Anthropos. W

60230  
Anthropos. X

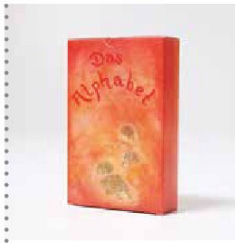
60240  
Anthropos. Y

60250  
Anthropos. Z

## Sprache entdecken

Zu welchem Laut gehört der passende Buchstabe? Durch die liebenswerten Tierbilder können Kinder lernen, Bild, Wort und Laut zu verbinden. So finden sie einen spielerischen Einstieg in die abstrakte Welt der Buchstaben. Mit den farbenfrohen illustrierten Karten lassen sich auch Worte legen oder lustige Spiele spielen. Da werden die ersten Schreib- und Leseübungen zu einem richtigen Spaß.

Design und Idee: Myriam Fritsche & Peter Haist



40520

### Alphabet Kartenspiel

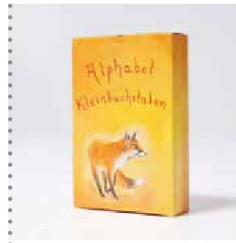
7 x 10,5 cm  
48 Karten mit Großbuchstaben  
inkl. Spielanleitung  
Empfehlung: 4+



40540

### Englisches Alphabet Kartenspiel

7 x 10,5 cm  
48 Karten mit Großbuchstaben  
inkl. Spielanleitung  
Empfehlung: 4+  
Ein wunderbarer Einstieg in die englische Sprache. Die liebevoll gestalteten Tierbilder beziehen sich hier auf die englischen Tiernamen.



40530

### Alphabet Kleinbuchstaben

7 x 10,5 cm  
48 Karten inkl. Spielanleitung (deutsch/englisch)  
Empfehlung: 6+  
Ergänzungssset mit allen Kleinbuchstaben – auch in mehrfacher Ausführung – und besondere Lautverbindungen, wie z. B. „au“, „eu“ oder „eh.“



80000

### Farberrad

Rahmen L = 73 cm, B = 48 cm  
Drehscheibe Ø = 38 cm  
Inkl. 4 Spritzen für das Auftragen der Farben  
Empfehlung: 6+

Für Kindergarten, Sommerfest, Geburtstag, Tag der offenen Tür, Schulfest ...



44000

### Handkreisel Goethe

H = ca. 15cm, Ø = 16 cm  
24 Puzzleteile + Kreisel  
Empfehlung: 5+  
Hier können endlos Muster gelegt werden, aus denen sich wieder spannende neue Kreiselbilder ergeben. Die Farben werden beim Drehen wunderschön gemischt.



93130

### Handkreisel Monochrom

H = ca. 15cm, Ø = 16 cm  
24 Puzzleteile + Kreisel  
Empfehlung: 5+



@mumz.world

## Bewegte Spielereien

Was passiert, wenn man blau und gelb vermischt? Das große Farbenrad, die Handkreisel und die Spirellis vermischen Farben auf faszinierende Weise. Bei allen Artikeln auf dieser Seite erlernen und erleben die Kinder Farbharmonien.



80050 (Groß: L = 52 cm)  
80051 (Klein: L = 23 cm)

### Spirelli

Empfehlung: 3+

Wenn die Holzscheibchen den Stab entlang rutschen, gibt es beim großen Spirelli ein faszinierendes Geräusch und Farbenspiel!

Das kleine Spirelli ist besonders geeignet für kleine Hände ab drei Jahren.



43900

### Bausatz Kugelbahn

H = 47 cm, Bodenplatte Ø = 24 cm  
266 Teile inkl. 4 Kugelglöckchen  
Empfehlung: 5+

Zum selbst aufbauen und farbig sortieren. Mit der sich ergebenden zweiflügeligen Spiralbahn können auch Marmelrennen gespielt werden. Passende Holzperlen in Erweiterung des Spiels auf Seite 43.



# Feste ☼ Rituale

Handgefertigte Festtags- und Jahreszeiten-  
dekorationen für besondere Momente und Tage.





Was ist ein Jahr? Wie viele Monate hat ein Jahr? Was geschieht, während ein Jahr vergeht?

Der zirkuläre Verlauf eines Jahres, die Abläufe in den Monaten und die Abfolge der Jahreszeiten werden im Jahreskreis anschaulich gemacht. Nach Maria Montessori mit grünen Farbtönen für den Frühling, gelben für den Sommer, roten für den Herbst und blauen für den Winter.

Jedes der zwölf Segmente von dunkelblau (Januar) bis lila (Dezember), repräsentiert einen Monat. Jede Woche wandert eine Kerze oder Murmel ein Loch weiter.

In das innere Loch eines jeden Segments kann ein Stecker gesteckt werden. Die Schale in der Mitte des Kreises sammelt alle Schätze des Monats: Zum Beispiel was die Kinder auf den Spaziergängen finden, etwas typisches des jeweiligen Monats, ein Geschenk am Geburtstag oder eine dicke Kerze und vieles mehr. Hier können aber auch die Holzkugeln vom Tageskreis aufbewahrt werden.

Der Tageskreis ist eine schöne Ergänzung. Zu jedem 1. des Monats wird eine Holzkugel am Monatszwölftel des Jahreskreises in eine Bohrung des Tageskreises gelegt. Jeden Tag kommt eine Holzkugel dazu. Am Ende des Monats wird wieder Platz gemacht für den neuen Monat.

## Jahreszeiten erleben



03010

### Tageskreis

Ø 50 cm  
inkl. 35 Holzmurmeln  
Dekorationsartikel, kein Spielzeug!



03000

### Jahreskreis

Ø 38 cm  
14 Teile  
Dekorationsartikel, kein Spielzeug!



03050

### Jahreszeiten Steckersortiment

12 Stecker, 1 Messinghalter  
Dekorationsartikel, kein Spielzeug!

Jede Figur steht für einen Monat und macht diesen für die Kinder anschaulich.



10225

### Kleine Holzmurmeln

Ø 2 cm  
35 Holzmurmeln im Baumwollbeutel  
Empfehlung 3+



08900

### Jahreszeitenständer

H = 60 cm, Ø 43 cm  
9 Teile + 7 Messinghalter für Kerzen  
Dekorationsartikel, kein Spielzeug!  
Etagere zum Dekorieren an Ostern, Weihnachten oder zum Geburtstagsfest.  
Jahreszeitenständer nach Karl-Heinz Flau.



10310

### Kleines Gärtchen

Ø 13 cm  
1 Holzscheibe + 13 Dübel im Baumwollbeutel  
Empfehlung 4+  
Als kleines Jahreszeiten-Gärtchen, zum Spielen mit Püppchen oder zum Muster Weben. Es können auch geometrische Formen konstruiert oder die Uhrzeiten dargestellt werden.





## Geburtsrings

Leuchtende Kinderaugen entdecken das Lieblingstier zwischen Blumen und Kerzen auf dem Ring am Geburtstag. Kinder lieben es den geschmückten Ring zu betrachten, dem Züngeln der Flamme zuzusehen und natürlich diese auszuspusten.

Der Ring kann immer zum Geburtstag geschmückt werden oder sogar jeden Tag auf dem Tisch stehen. Immer passend zur Jahreszeit geschmückt, und während dem Essen leuchtet eine Kerze darauf, als kleines Zeichen für die bedeutungsvolle gemeinsame Familienzeit.



## Advents- & Geburtstagsspiralen

Diese Holzspirale ist als Adventsdekoration oder für den Geburtstagstisch ein ganz besonders schöner Schmuck. Die Elemente können auch einzeln aufgestellt werden oder in einer Wellenlinie. An Advent kann man an jedem der 24 Tage eine neue Kerze entzünden oder eine Kerze jeden Tag ein Loch wandern lassen. Am Geburtstag können Kerzen, in der Anzahl der vergangenen Lebensjahre in die Löcher gestellt werden. Ergänzend schmücken Figurenstecker, eine kleine Vase mit Blumen (04700/04760) und die Geburtstags-Zahl die Spirale.

Damit die Kerzen gefahrlos abbrennen können, verwenden Sie bitte die dazu passenden Kerzenhalter (04800/04801). Achten Sie darauf, dass die Kerzen nicht im Luftzug stehen und keine der Steckfiguren zu nah an einer Flamme steht.



03200  
**Geburtsringspirale Natur**  
Ø 40 cm  
8 Teile  
24 Löcher



03210  
**Geburtsringspirale Bunt**  
Ø 40 cm  
8 Teile  
24 Löcher



02000  
**Kleiner Geburtsringsring Natur**  
Ø 23 cm  
4 Teile  
12 Löcher



02001  
**Kleiner Geburtsringsring Weiß**  
Ø 23 cm  
4 Teile  
12 Löcher



02010  
**Kleiner Geburtsringsring Rot**  
Ø 23 cm  
4 Teile  
12 Löcher



02060  
**Kleiner Geburtsringsring Blau**  
Ø 23 cm  
4 Teile  
12 Löcher



03241  
**Geburtsringspirale Blaugrün**  
Ø 40 cm  
8 Teile  
24 Löcher



03230  
**Geburtsringspirale Rottöne**  
Ø 40 cm  
8 Teile  
24 Löcher



02030  
**Kleiner Geburtsringsring Gelb**  
Ø 23 cm  
4 Teile  
12 Löcher



02080  
**Kleiner Geburtsringsring Bunt**  
Ø 23 cm  
4 Teile  
12 Löcher



02022  
**Kleiner Geburtsringsring Gelb-Rot**  
Ø 23 cm  
4 Teile  
12 Löcher



02042  
**Kleiner Geburtsringsring Grün-Orange**  
Ø 23 cm  
4 Teile  
12 Löcher

Alle Produkte auf diesen Seiten sind Dekorationsartikel und kein Spielzeug!





02062  
**Kleiner Geburtstagsring  
Blau-Grün**  
Ø 23 cm  
4 Teile  
12 Löcher



02052  
**Kleiner Geburtstagsring  
Grün-Türkis**  
Ø 23 cm  
4 Teile  
12 Löcher



02012  
**Kleiner Geburtstagsring  
Rosa-Violett**  
Ø 23 cm  
4 Teile  
12 Löcher



02014  
**Kleiner Geburtstagsring  
Rosa-Rot**  
Ø 23 cm  
4 Teile  
12 Löcher



03276  
**Hellgrüner Zweig**  
L = 18 cm  
3 Löcher



03277  
**Dunkelgrüner Zweig**  
L = 18 cm  
3 Löcher



## Lebenslichter

Ein schmückender Mittelpunkt jedes Geburtstagsrings, aber auch alleine ein glanzvoller Blickfang. Mit unseren Steckern und Kerzen dekoriert sind die Lebenslichter ein Blickfang auf jedem Geburtstagstisch, einem Geschenk, dem Kaffeetisch oder auf der Fensterbank.



02100  
**Großer Geburtstagsring  
Natur**  
Ø 30 cm  
4 Teile  
16 Löcher



02101  
**Großer Geburtstagsring  
Weiß**  
Ø 30 cm  
4 Teile  
16 Löcher



02180  
**Großer Geburtstagsring  
Bunt**  
Ø 30 cm  
4 Teile  
16 Löcher



02114  
**Großer Geburtstagsring  
Rosa-Rot**  
Ø 30 cm  
4 Teile  
16 Löcher



02162  
**Großer Geburtstagsring  
Blau-Grün**  
Ø 30 cm  
4 Teile  
16 Löcher



01781  
**Geburtstagswürfel**  
L x B = 4 x 4 cm  
16 Teile (8 Würfel, 8 Holzkugeln)  
zum fädeln, 1 Faden  
Die Elemente können einzeln, in einer Reihe, im Bogen oder auch in Schlangenlinien aufgestellt werden.



## Kleiner Jahresring

Der Regenbogen Geburtstagsring hat 12 Segmente und eignet sich daher als kleiner Jahreskreis. Die zwölf Regenbogenfreunde 10581 (Seite 42) können jeder für einen Monat stehen und im Jahresverlauf auf dem Ring Platz nehmen.

So ist er auch eine platzsparende und kostengünstige Alternative zu dem großen Jahreskreis 03000 (Seite 80).



01700  
**Regenbogen  
Geburtstagsring**  
Ø 23 cm  
12 Teile mit jeweils einem Loch



00710  
**Großes Herz**  
Ø 11 cm  
3 Löcher



00610  
**Kleines Herz**  
Ø 9 cm



02830  
**Gelber Stern**  
Ø 8 cm



02705  
**Rosa Blume**  
Ø 8 cm

## Steckfiguren

Ob Glück bringendes zum Geburtstag oder gespenstisches zu Halloween, für jeden Anlass gibt es den passenden Stecker.

Diese kleinen liebevoll mit Hand bemalten Steckfiguren schmücken unsere Geburtstags- und Tischdekorationen für besondere Tage sowie Jahreszeitliche entsprechend der jeweiligen Jahreszeit.

Für das Geburtstagskind kann eine kleine Themenwelt mit unseren Steckfiguren zusammen gestellt werden. Zum Beispiel ein beliebtes Thema oder das Lieblingstier mit seinen Freunden.

Viel Spaß beim Entdecken!

Alle Produkte auf diesen Seiten sind Dekorationsartikel und kein Spielzeug!



03390  
Jonglier-Clown



03830  
Clown mit Trompete



03960  
Scheibenturm



03317  
Regenbogen



03306  
Traumbaum



03309  
Rapunzelturm



03313  
Gelber Schmetterling



03307  
Tropfenturm



03308  
Blätterhaus



03314  
Krone



04224  
Aster



04225  
Osterglocke



04231  
Hase mit Korb



04228  
Schneeglöckchen



04140  
Rosa Schnecke



04220  
Ringelblume



03542  
Liegendes Schaf



03670  
Orangene Tulpe



04233  
Springender Hase



04240  
Rosa Schmetterling



04232  
Sitzender Hase



03546  
Gefleckte Kuh



03610  
Blaue Blume



03541  
Stehendes Schaf



03316  
Rosa Schwein



03940  
Katze



03680  
Gelbe Tulpe



03980  
Gans



03951  
Hahn



03560  
Rotes Auto



03570  
Blaues Haus



03537  
Blaues Pferd



03880  
Hund



03561  
Blaues Auto



03990  
Kleeblatt



03305  
Fliegenpilz



03315  
Eichhörnchen



03760  
Ente



03870  
Schildkröte



03730  
Kirsche



03620  
Lila Blume



03650  
Igel



04760  
Blaue Vase



04120  
Löwe



03535  
Grau-Lila maus



03600  
Rosa Blume



03533  
Singender Vogel



04700  
Weiße Vase



03538  
Violettes Pferd



03660  
Rote Tulpe



04130  
Pinguine



03531  
Pickender Vogel



03510  
Pilz



03490  
Wurm



03430  
Orangener Schmetterling



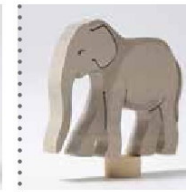
03530  
Hase



03420  
Birke



04070  
Flamingo



04060  
Elefant



04000  
Bilderhalter  
10 Teile



03710  
Schwan



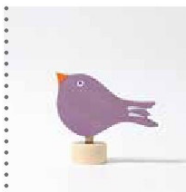
03440  
Biene



03300  
Fuchs



03750  
Marienkäfer



03532  
Sitzender Vogel



03700  
Baum





@apfelbaeckchen1207

Alle Produkte auf diesen Seiten sind Dekorationsartikel und kein Spielzeug!



03992  
Kürbis



03303  
Uhu



03310  
Kleines Gespenst



03304  
Eule



@mumz.world



04165  
Möve



03470  
Palme



03630  
Segelboot



03900  
Windmühle



03460  
Meerjungfrau



03311  
Fledermaus



03991  
Drachen



03810  
Zauberer



03993  
Herz-Matroschka



03994  
Stern-Matroschka



03850  
Seepferd



03543  
Wal



03720  
Delphin



03545  
Hai



03860  
Leuchtturm



03740  
Schaukelpferd



03995  
Teddy



03360  
Lokomotive



03370  
Blauer Anhänger



03640  
Zwerg



04040  
Delfine



03780  
Fisch



03544  
Tintenfisch



03631  
Seestern



03480  
Seehund



03840  
Engel



03550  
Tanne



03580  
Mond



03920  
Schneemann



03590  
Stern



04900  
Märchen-Null



04910  
Märchen-Eins



04920  
Märchen-Zwei



04930  
Märchen-Drei



04940  
Märchen-Vier



04950  
Märchen-Fünf



04600  
Null



04601  
Eins



04602  
Zwei



04603  
Drei



04604  
Vier



04605  
Fünf



04606  
Sechs



04607  
Sieben



04608  
Acht



04609  
Neun



04500  
Anthroposophische  
Null



04510  
Anthroposophische  
Eins



04520  
Anthroposophische  
Zwei



04530  
Anthroposophische  
Drei



04540  
Anthroposophische  
Vier



04550  
Anthroposophische  
Fünf



04560  
Anthroposophische  
Sechs



04570  
Anthroposophische  
Sieben



04580  
Anthroposophische  
Acht



04590  
Anthroposophische  
Neun



04401  
Rosa Zahlenstecker-  
set 1-5



04402  
Rosa Zahlenstecker-  
set 6-9 und 0



04403  
Blaues Zahlenstecker-  
set 1-5



04404  
Blaues Zahlenstecker-  
set 6-9 und 0

Unsere Zahlenstecker (04500 - 04609) werden in Zusammenarbeit mit Werkstätten für behinderte Menschen hergestellt.



## Bienenwachs Kerzen

Ideal für alle unsere Tischdekorationen, zum Beispiel die Geburtstagsringe, die Geburtstagsspirale oder die Lebenslichter.

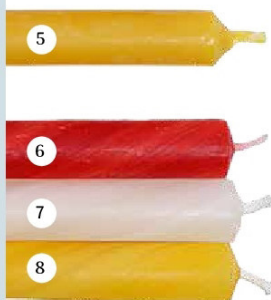
Die Kerzen aus 100% reinem Bienenwachs verbreiten mit ihrem herrlichen Aroma eine besondere Wohlfühl-Atmosphäre.

Die neuen marmorierten Kerzen sind handgeknetet und zaubern eine traumhafte Lichtstimmung.

Für ein gefahrloses Abbrennen der Kerzen nehmen Sie bitte die Messing- oder Aluminium Kerzenhalter.

- 1 05222 Bernstein (10% Bienenwachs)
- 2 05202 Creme (10% Bienenwachs)
- 3 05182 Altrosa (10% Bienenwachs)
- 4 05112 Rot (10% Bienenwachs)
- 5 05100 Bernstein (100% Bienenwachs)
- 6 05110 Rot Marmoriert (25% Bienenwachs)
- 7 05200 Creme Marmoriert (25% Bienenwachs)
- 8 05220 Bernstein Marmoriert (25% Bienenwachs)

L = 10 cm, Ø = 1,3 cm  
VE = 20 Stück



04800  
Kerzenhalter  
Messing  
1 Stück



04801  
Kerzenhalter  
Aluminium  
1 Stück

# Dekorieren ✂ Verzieren



70220  
**Mobile Harmony Wings**  
L = 70 - 80 cm



70245  
**Wimpelkette Regenbogen**  
Wimpel B x L = 5,5 x 9,7 cm  
24 Teile + Schnur  
Wimpelkette zum selber Fädeln und Gestalten



70246  
**Wimpelkette Pastell**  
Wimpel B x L = 5,5 x 9,7 cm  
24 Teile + Schnur  
Wimpelkette zum selber Fädeln und Gestalten



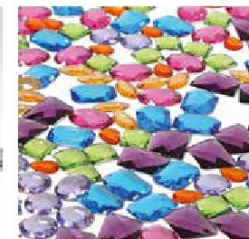
93150  
**Wimpelkette Monochrom**  
Wimpel B x L = 5,5 x 9,7 cm  
24 Teile + Schnur  
Wimpelkette zum selber Fädeln und Gestalten



50560  
**Wäscheklammern**  
42 Stück  
Zum Basteln oder Tücher zusammenstecken beim „Haus“-bauen, zum Fotos, Postkarten oder die Adventskalendergeschenke aufhängen und vieles mehr.



60512  
**Regenbogen Schlüsselanhänger**  
L = 3,5 cm



43097 (140 Stück)  
43098 (28 Stück im Palmblattschälchen)  
**Riesen Glitzersteine**  
Ø = 25 - 45 mm



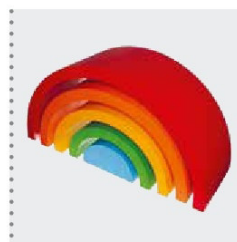
43099  
**Glitzersteine**  
100 Teile im Plamblattschälchen  
Ø = 13 - 25 mm



Die Wimpelketten werden in Zusammenarbeit mit Werkstätten für behinderte Menschen hergestellt.

Alle Produkte auf diesen Seiten sind Dekorationsartikel und kein Spielzeug!

# Regenbogen Möbel



10702  
**Regenbogen Riese**  
L = 90 cm, B = 30,5 cm, H = 46 cm  
5 Teile

- Durch einem Mix aus Massiv- und Sperrholz können Kinder trotz seiner imposanten Größe damit Tunnel, Häuser und mehr bauen.



**Regenbogen Riese auf Reisen**

Als Händler können Sie den Regenbogen Riese ausleihen. Er ist ein wunderschöner Hingucker im Schaufenster und ideal für Sonderpräsentationen.

Informationen im Händlerbereich auf [grimmis.eu](http://grimmis.eu) oder schreiben Sie uns an [info@grimmis.eu](mailto:info@grimmis.eu).